



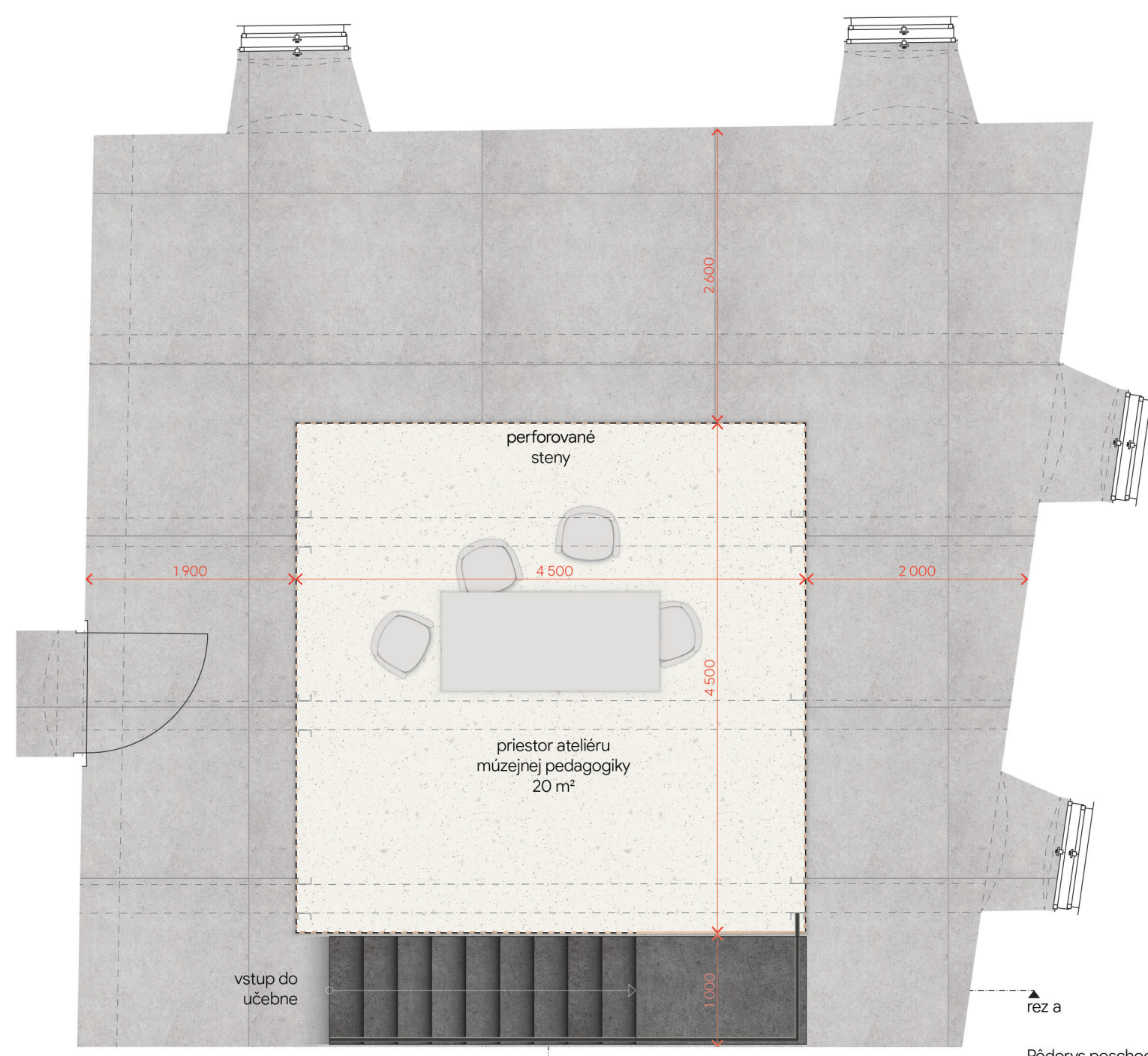
Priestorové zobrazenie navrhovaného riešenia



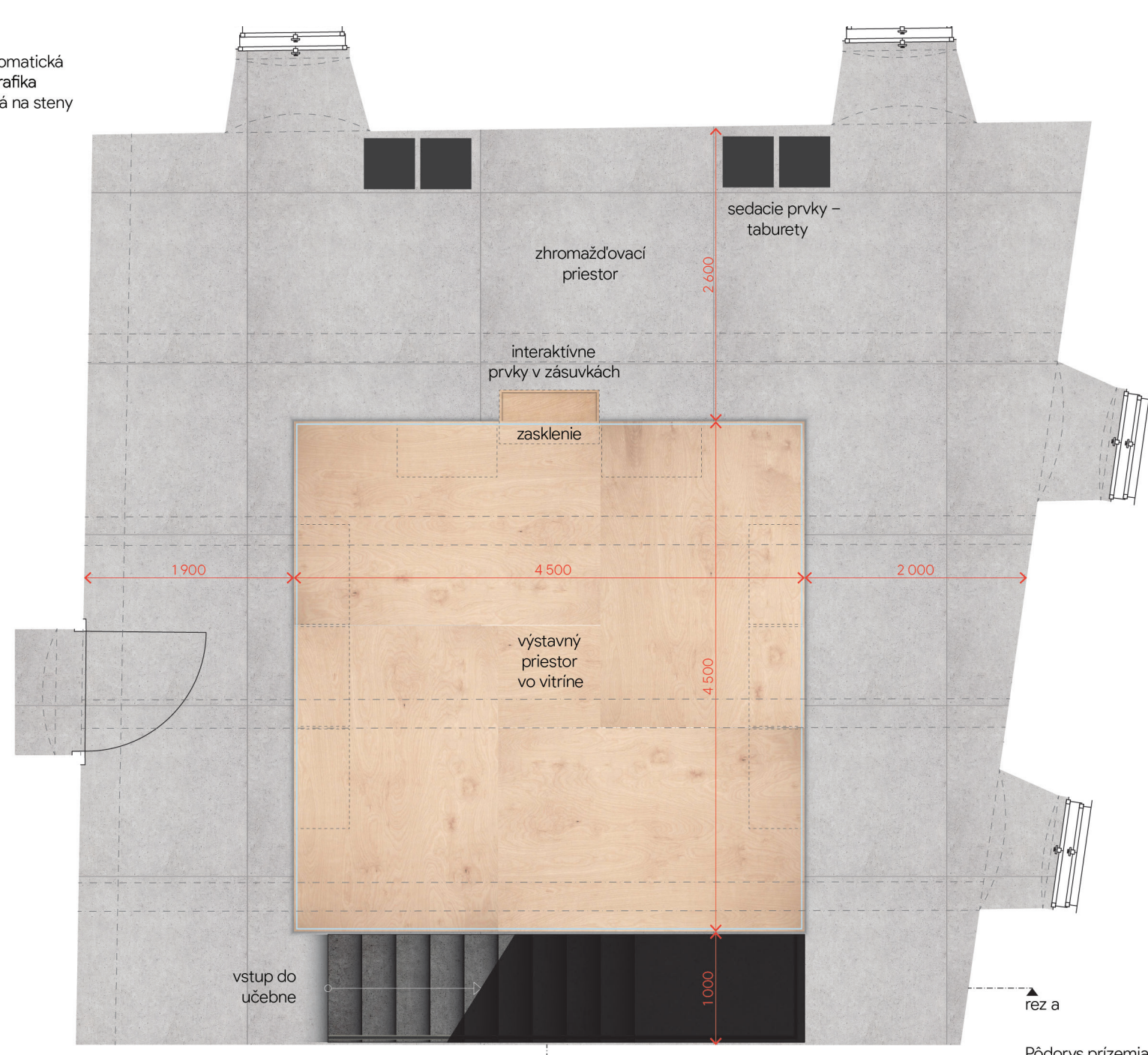
Pohľad zo zhromažďovacieho priestoru

# Návrh novej archeologickej expozície pre Pohronské múzeum

**Tzv. Galéria v budove bývalej radnice je vďaka rozmernej podlahovej ploche a štedrej výške stropu priestorový a vzdušný priestor. Tieto atribúty sme v našom návrhu mali ambíciu zachovať. Miestnosť s takmer štvorcovým pôdorysom a tematicky jednotnými exponátmi nabáda k centrálnej inštalácii. Exponáty sú umiestnené medzi dve hmoty – jednu na zemi a druhú visiacu zo stropu, čím sa stávajú vizuálnym centrom záujmu.**



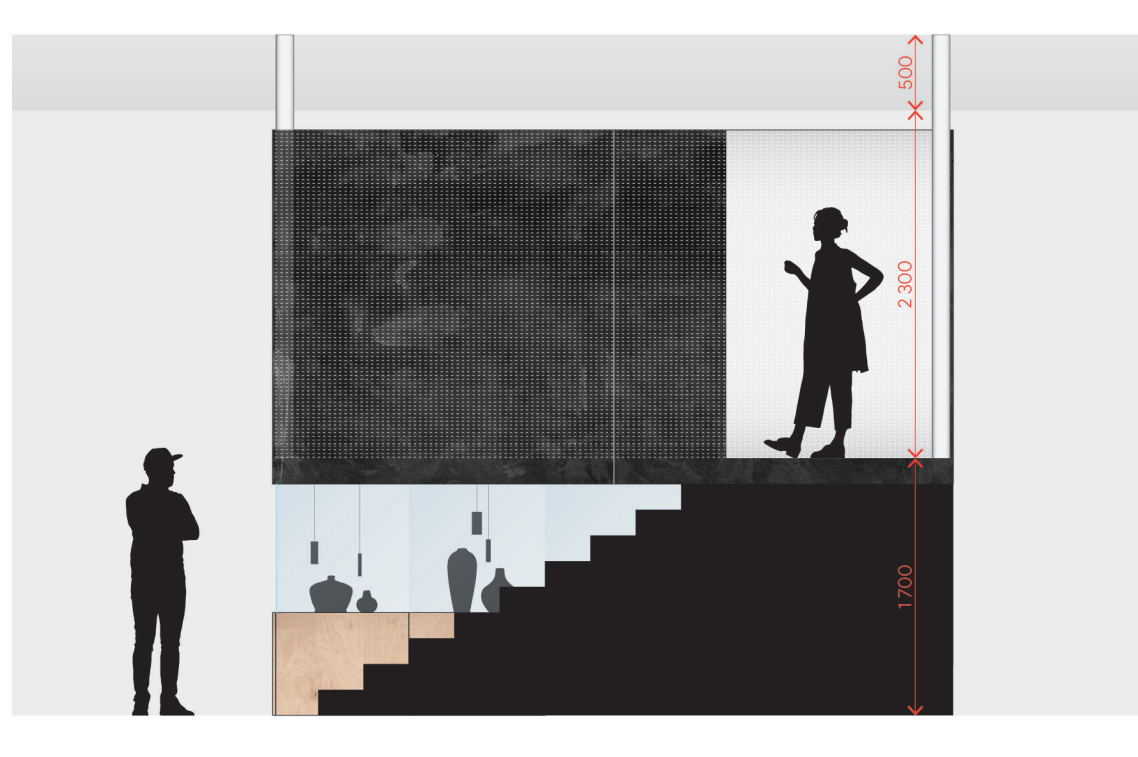
monochromatická srovná grafika zlikovaná na steny



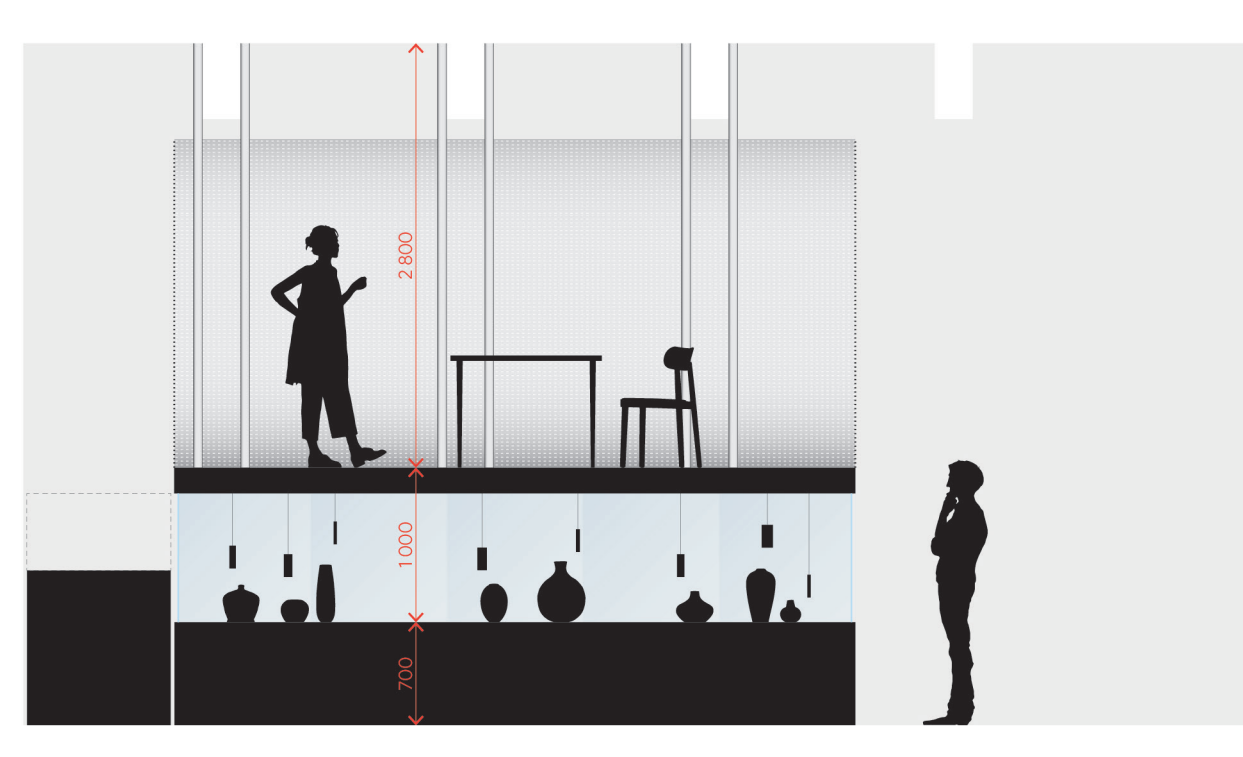
**NÁVRH CENTRÁLNEHO OBJEKTU**  
Centrálny objekt pozostáva z troch hmôt: spodná základňa je z farebne tónovaného dreva. Zavesená ocelová konštrukcia je obalená perforovaným plechom, ktorý umožňuje prácu s viditeľnosťou. Objem schodiska je betónový odliatok. Priestor medzi spodnou a vrchnou hmotou vytvára priestornú vitrínu pre prezentáciu exponátov. Tie sú chránené odnímateľným sklom. Okolitý priestor je dostatočný na zhromaždenie až 25 ľudí.

**PRIESTRANÁ VITRÍNA**  
Výstavný priestor pre exponáty je obchádzny z troch strán. Celoplošné osvetlenie umožňuje prehliadanie exponátov z rôznych uhlov a vďaka veľkorysej ploche je možné vytvárať chronológiu, či tematické skupiny. Spodná hmota vitríny umožňuje integrovať výsuvné alebo otvárateľné časti pre interaktívne prvky a doplnkový materiál. Grafická a textová línia je spracovaná monochromaticky a je umiestnená na stenách miestnosti.

**ATELIÉR MÚZEJNEJ PEDAGOGIKY**  
Vysoká miestnosť ponúka priestor na vytvorenie samostatného ateliéru múzejnej pedagogiky nad objemom vitríny. Novovytvorená miestnosť využíva vhodné umiestnené umelé osvetlenie, ktoré je praktické v kombinácii s technológiami (projektor, interaktívna stena). Napriek svojej veľkosti (20 m<sup>2</sup>) opticky nezaberá plochu v miestnosti.



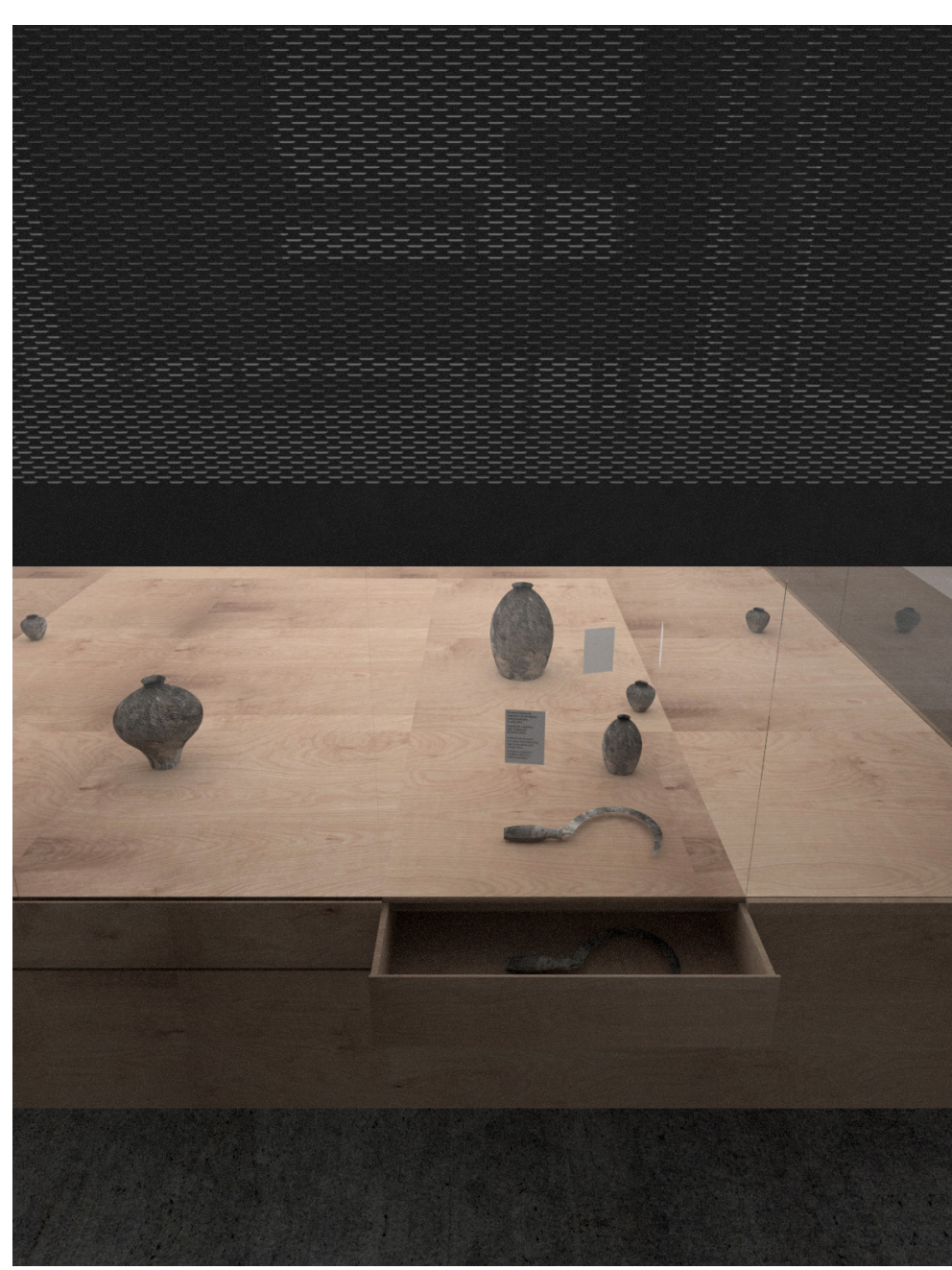
Rez a m 150



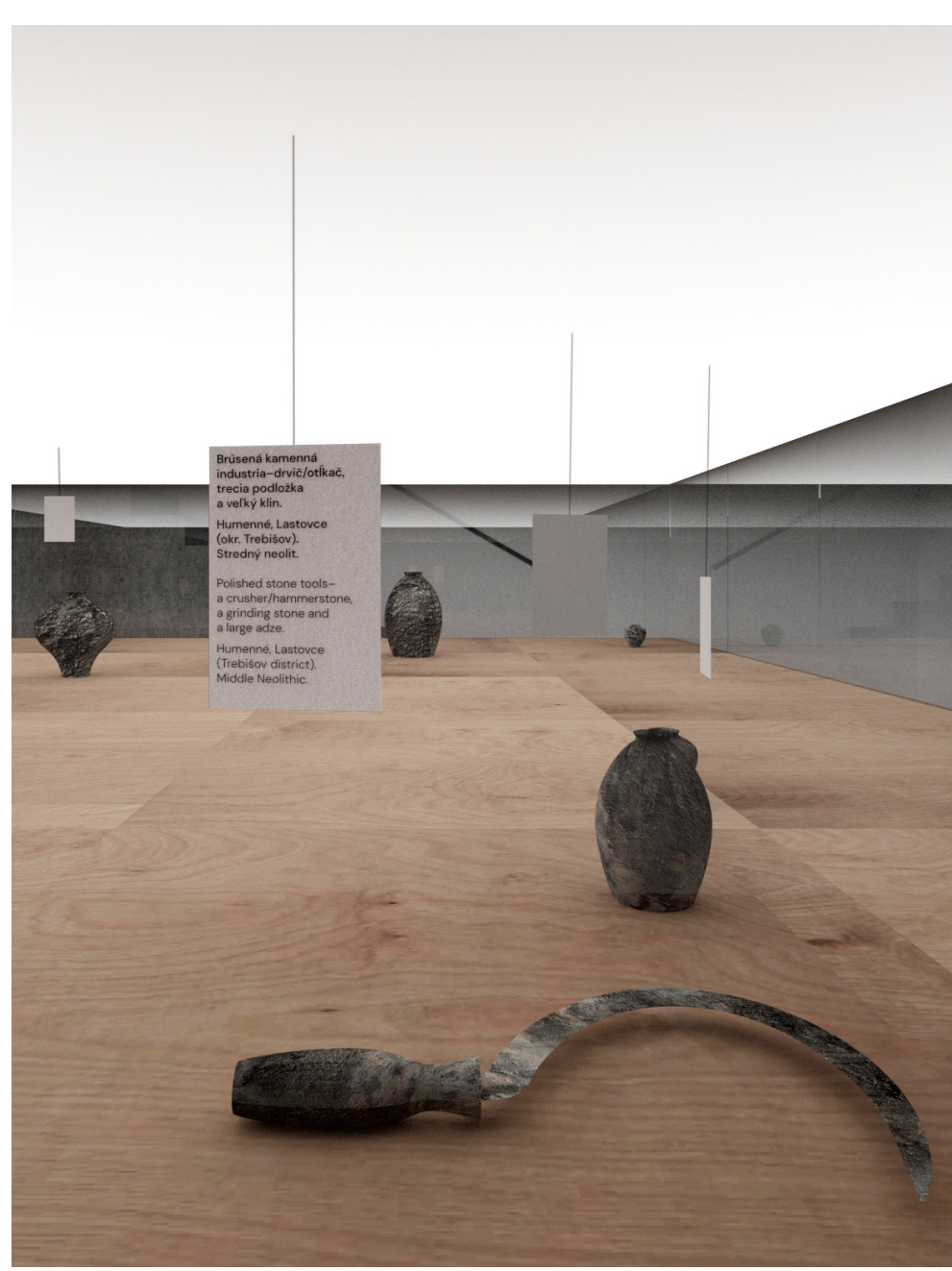
Rez b m 150



Priestor ateliéru múzejnej pedagogiky – cca 20 m<sup>2</sup>. Mobilár nie je súčasťou návrhu, bude výsledkom ďalšieho zadania.



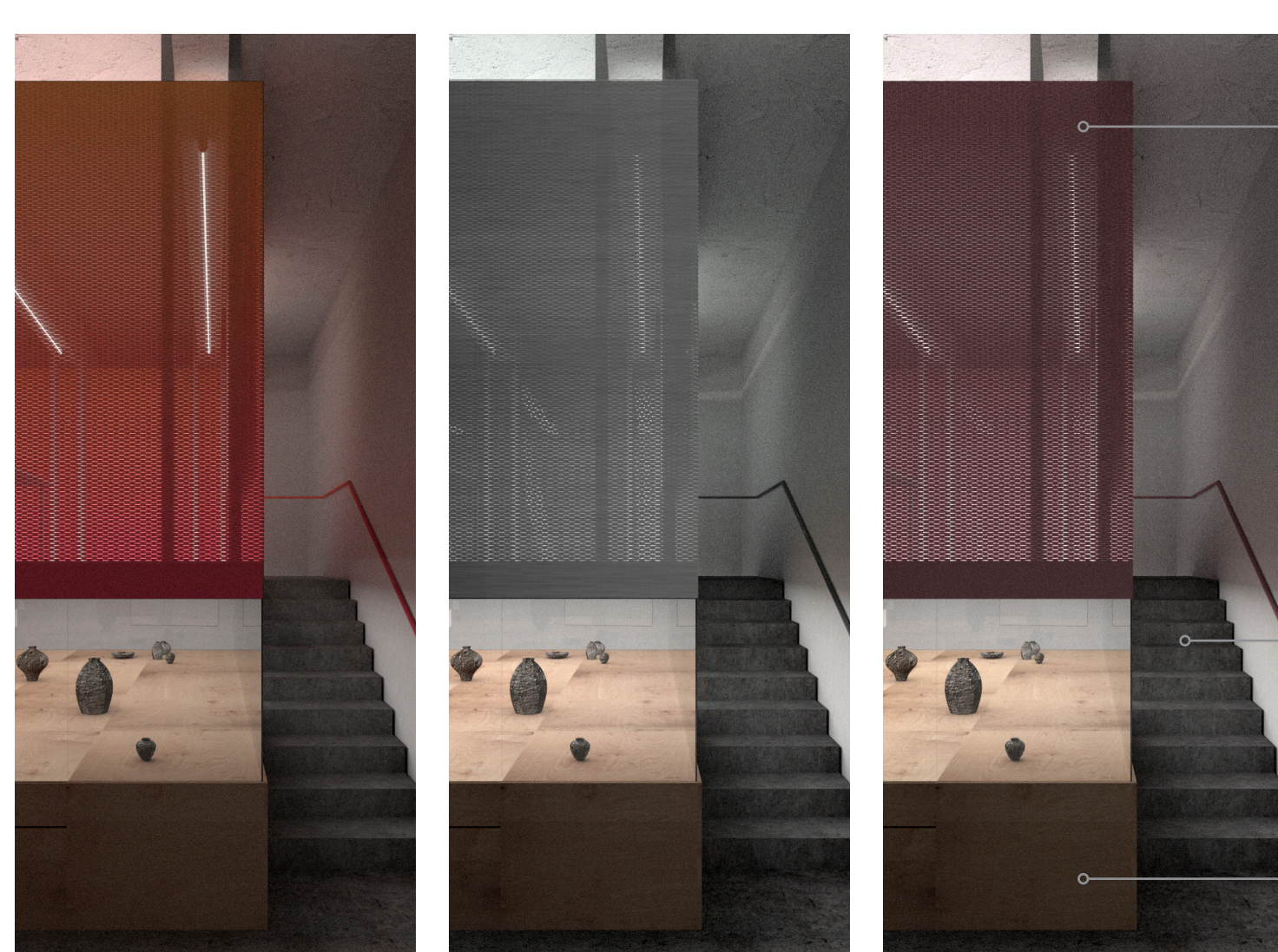
Detail umiestnenia interaktívnych prvkov v zásuvkách



Detail inštalácie a popisovania exponátov



Vstup do ateliéru múzejnej pedagogiky – schodisko



Možnosti materiálového a farebného riešenia

- Perforovaný plech – ťahokov**  
Možnosti farebného prevedenia:  
– surové železo  
– pozínovanie  
– RAL farba
- Betónové schodisko**
- Povrchovo upravená brezová preglejka**

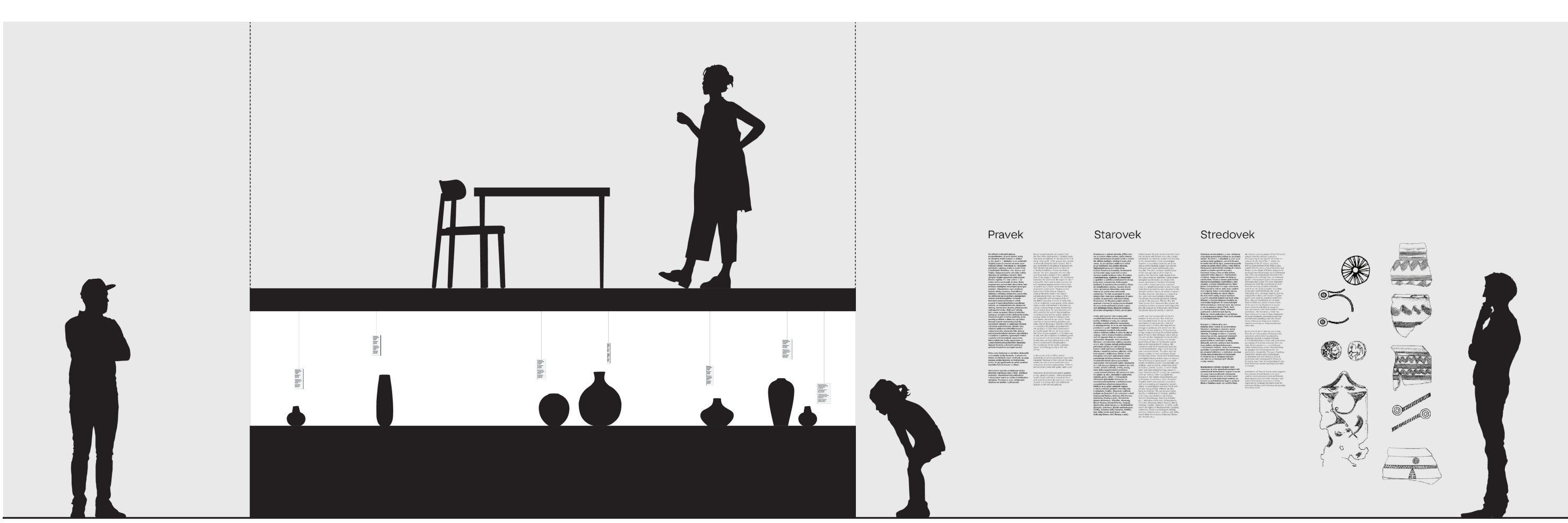


Schéma výtvarno-priestorového riešenia